



Waar gaan wij voor

Op en rond een hockeyveld gebeurt veel meer dan het spel alleen. Dingen die goed gaan en beter kunnen. Op het gebied van kennis, vaardigheden, houding en gedrag. Dat geldt voor de organisatie, scheidsrechters, spelers en supporters.

Bij Pinoke geloven wij dat **willen verbeteren**, in de meeste brede toepassing, het kloppend hart is voor plezier & prestatie, voor verbinding & vereniging. Vandaar onze visie...

Pinoké maakt je beter!

Voor onze jeugd is deze visie vertaald in de

Pinoké Academy powered by Simpel

In dit huis bouwen wij aan ons kader, leggen wij nadruk op special skills, koesteren wij onze talenten, en maken wij onze keepers en scheidsrechters elke week beter.

Hierbij worden wij groots geholpen door onze selectie spelers en staf en het beste materiaal.

Pinoké maakt je beter!

Pinoké Academy

powered by Simpel

TRAINER / COACH LAB
Nanco, Alexandra, Ronald, 2
opleidingen KNHB en Talent Lab

SPECIAL SKILLS LAB
HI & DI vlogs op specifieke
onderdelen

TALENT LAB
8 toptalenten 4 teams krijgen
mentale en fysieke begeleiding

KEEPER LAB
Specialisten training en vroege
werving van talenten

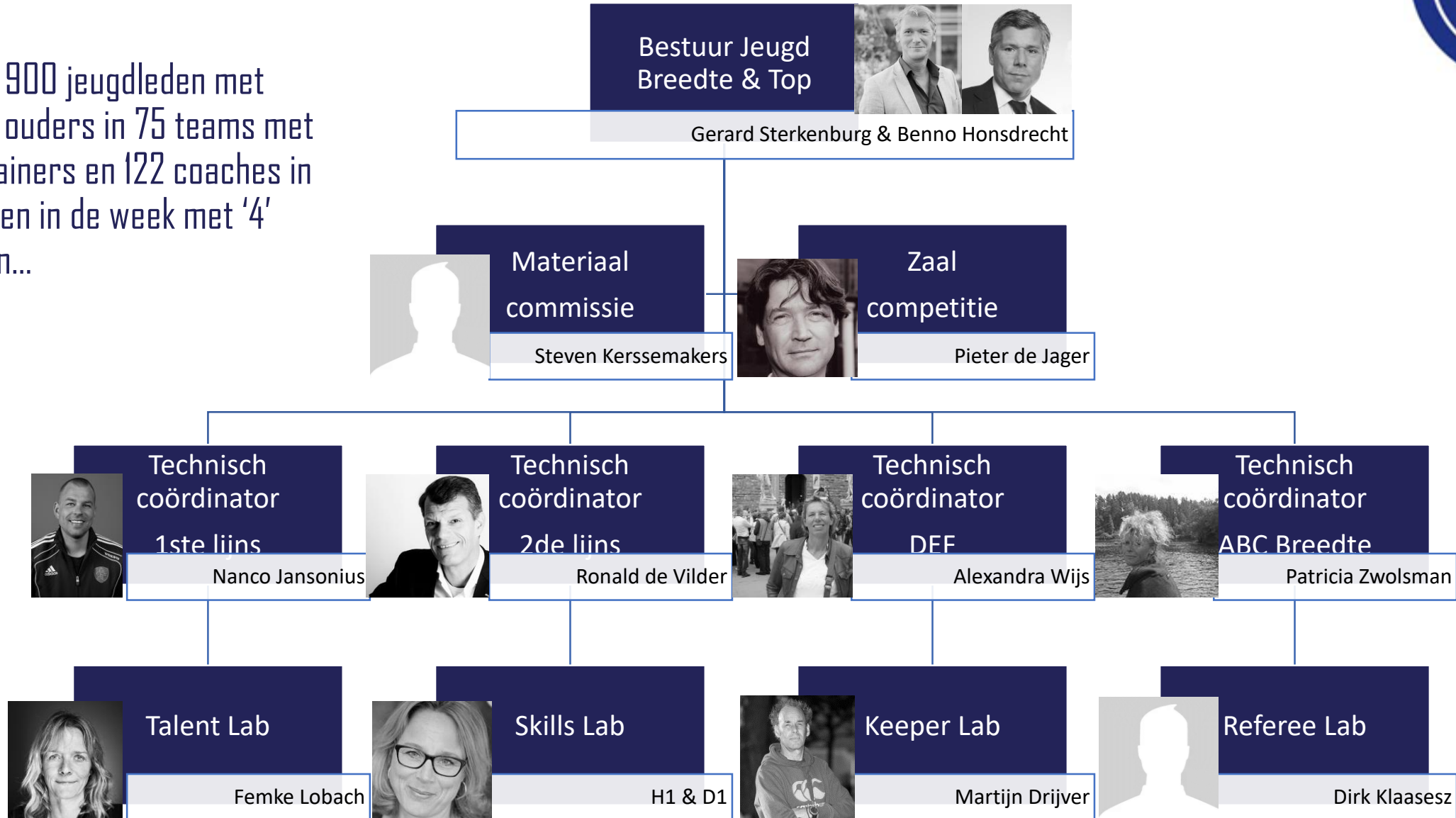
REFEREE LAB
Interresseren en opleiden van
Jeugd naar CS+ en bondnivo

Fundament van grote inspanning van selectie spelers & staf met het beste materiaal om mee te werken op een perfecte zaterdag

Infrastructuur & Organisatie



Circa 900 jeugdleden met
1.800 ouders in 75 teams met
35 trainers en 122 coaches in
6 dagen in de week met '4'
velden...





JEUGDBELEID PINOKÉ TOP HOCKEY

Realiseren van een structurele doorstroom naar H1/D1

PINOKE MAAKT JE BETER! Uitmuntende Pinoké Academy in een veilige omgeving

ONTWIKKELING & BEGELEIDING

- Vaststellen en monitoren individueel ontwikkelingsplannen
- Individuele ontwikkeling atletisch vermogen op lopen en kracht
- 1 op 1 evaluatie en ontwikkel gesprekken met aansluiting van de ouders op inhoud en ondersteuning
- Talent Lab circa 8 spelers uit A1 en B1 krijgen individuele mentale en fysieke begeleiding voor aansluiting op H1/D1

TRAINER/COACHES

- Dubbele bezetting 1^{ste} lijn teams
- Trainers op atletisch vermogen voor loop & kracht ontwikkeling
- 2^{de} lijn; ervaren of talentvolle trainers/coaches met eigen technische coördinator voor begeleiding
- Permanente educatie trainers/coaches via technisch co-ordinatoren 1^{ste} en 2^{de} lijn, opleidingen KNHB, Hockeypraktijk app en Talent Lab
- Video Analyse

SELECTIE

- Selectiecommissie; TC 1^{ste} en 2^{de} lijn, ex-coach en toekomstig coach
- 1^{ste} selectie voor zomervakantie bekend, vaste wisselmomenten mogelijk na voorcompetitie en na 1^{ste} seizoenshelft
- Doorlopende communicatie, geen verrassingen voor spelers en ouders
- Mogelijkheid voor toetreding (potentiële) top talenten vanaf C-jeugd
- Alert op doorstroming vanuit 3^{de} naar 2^{de} lijn en vanuit 2^{de} naar 1^{ste} lijn in geval van laatbloeiers

DOORSTROOM

- 2 à 3 spelers meetrainer met 1^{ste} en 2^{de} lijn
- In geval van invallers, werving uit 2^{de} en 3^{de} lijn
- 1^{ste} lijn trainer traint 1x per week een 2^{de} lijn team
- 2^{de} lijn trainer traint optioneel 1^{ste} lijn team
- Vroegtijdige meerjarige contract onderhandeling met toptalenten

COMPETITIE: Streven naar 'meedoen' op het hoogste niveau, Sociaal wisselbeleid tot en met C jeugd, eventueel verdeeld over wedstrijden



JEUGDBELEID PINOKÉ BREEDTE HOCKEY

Opleiden tot goede sportieve recreatieve hockeyers

PINOKE MAAKT JE BETER! Uitmuntende Pinoké Academy in een veilige omgeving

COACHES

- Jeugdcoaches voor DEF, bij voorkeur met dubbele bezetting
- Individuele begeleiding jeugdcoaches door TC en soms ouder coach
- Individuele begeleiding talentvolle jeugdleden richting hogere teams en/of top hockey
- Opleiding bijeenkomsten door TC en mogelijkheid deelname aan opleidingen KNHB

TRAINERS

- Combinatie ervaren trainersstaf met aanstormend talent die individuele begeleiding krijgen
- Pinoké Academy oefeningen en leerpaden bepaald en vastgelegd in Hockeypraktijk App door TC's
- Inzet HI/DI spelers via Special Skills Lab voor specifieke onderdelen van het spel

COMPETITIE

- Alle spelers met plezier op eigen niveau met sociaal wisselbeleid

INDELING

- Selectiecommissie; TC ABC en TC DEF in overleg met coaches en trainers gebaseerd op hockeykwaliteiten en vriendenverzoeken
- 2 jaarlijkse schriftelijke evaluatie momenten met coaches en trainers
- Indeling bekend kort na competitie einde

TRAININGEN

- Trainingen op basis van PinoJOP, vastgelegd in oefeningen en leerpaden in Hockeypraktijk App
- Aandacht aan ontwikkeling atletisch vermogen
- Trainingen gaan altijd door, ongeacht opkomst. Presentielijst wordt bijgehouden in de Hockeypraktijk App en gedeeld met coach(es)
- Trainingen zijn 2x per week op F-jeugd na (1x)
- Professionele keeperstraining voor breedtekeepers in Keepers Lab

BEGELEIDING

- Aanwezigheid vertrouwens commissie
- 2 jaarlijkse evaluatie momenten met coach(es) en trainers



SPEERPUNTEN JEUGDBELEID PINOKÉ 2018/2019

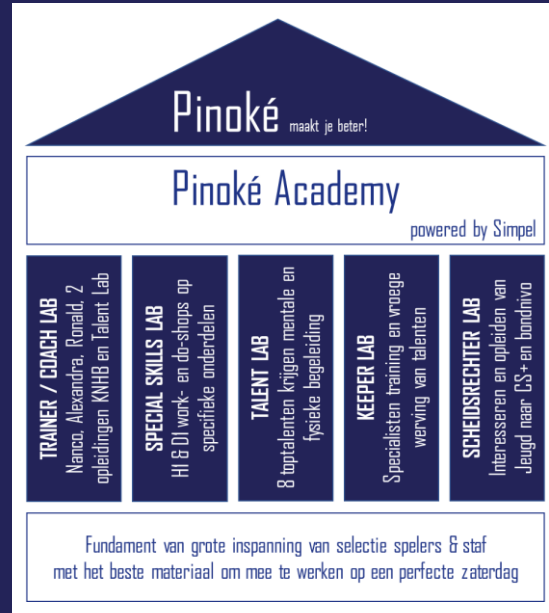


Opleiden tot goede sportieve recreatieve hockeyers

PINOKE MAAKT JE BETER! Uitmuntende Pinoké Academy in een veilige omgeving

Implementatie Pinoké Academy

Trainer/Coach Lab
Special Skills Lab
Talent Lab
Keepers Lab
Referee Lab



Perfekte Zaterdag

- Alle wedstrijden op tijd beginnen
- Gelijke verdeling velden en aanvangstijden onder teams
- Gastvrij ontvangst met wedstrijdtafel & hosts op de velden
- Uitstekende scheidsrechters

Top Jeugd

- Aandacht **communicatie** spelers / ouders
- Implementatie 2^{de} lijn Technisch Coördinator
- Doorstroom uit 3^{de} en 2^{de} lijn naar hogere teams



TALENT LAB

Realiseren van een structurele doorstroom naar H1/D1

PINOKE MAAKT JE BETER!

Uitmuntende Pinoké Academy in een veilige omgeving



A1/B1 TEAMGERICHT

- Veldtest (biometrische meting en ISRT meting & hartslagmeter test)
- Begintest en tussentijdse test (2x)
- Met periodiseringsadvies voor trainers.
- Start oktober

BEGELEIDING COACHES & MENTOREN

- Opleiding mentoren uit Heren 1 en Dames 1 om talenten te begeleiden
- Fysiologie en trainingsbelasting
- Begeleiding talenten tot growth mindset, autonomie, keuzes maken, intrinsieke motivatie en communicatie

DOORSTROOM

- Voor potentiële toptalenten uit eerstejaars B & eerste/tweedejaars A een individueel gericht en zelfgestuurd programma waaronder:
- High Performance Test (blessure preventie)
- Kracht trainingsadvies
- Voedingsworkshop
- Social Media advies
- Lifestylebegeleiding (logboek, studie, stress, slaap, sport, sociaal leven) door mentoren
- Mentale sport specifieke training op individuele basis (focus, faalangst,...)



SKILLS LAB

Realiseren van een uitmuntende hockeyopleiding

PINOKE MAAKT JE BETER!

Uitmuntende Pinoké Academy in een veilige omgeving



DOEL

- Leren van specifieke onderdelen van het spel. Van aanname tot looplijn, van corner varianten tot de sleeppush
- H1 & D1 spelers bekender maken binnen de club

AANPAK

- Elke week een korte film over een specifieke skill, gepresenteerd door H1 en/of D1 spelers
- Verspreid via social media kanalen, LISA app en Whatsapp

BEGELEIDING

- Zodra de films staan ook workshops organiseren in de praktijk
- De specifieke aanpak hiervoor is nog 'under construction'



KEEPER LAB

Realiseren van een structurele doorstroom naar H1/D1

PINOKE MAAKT JE BETER!

Uitmuntende Pinoké Academy in een veilige omgeving



DOEL

- Elke jeugdspeler bekend maken met de kneepjes van het keepen
- Jeugdspelers vroegtijdig enthousiast maken over het keepersvak
- Talenten vroegtijdig ontdekken en klaarstomen voor de top teams

AANPAK

- Meerjarige verbintenis met Drijver Goalie Academy, Martijn leidt al 25 jaar topkeepers in binnen- en buitenland op, van jeugdkeepers tot goalies van olympisch niveau. Zijn opleidingsfilosofie die in afgelopen 25 jaar is ontwikkeld heeft veel topkeepers opgeleverd.

BEGELEIDING

Je traint samen met gemotiveerde keepers. Je kunt niet alleen veel leren van de trainers, maar ook van elkaar. Je traint op je eigen niveau, in een groepje van maximaal vier keepers. Er wordt gewerkt aan techniek en tactiek, maar ook mentaal en fysiek kom je op een hoger niveau. Met veel balcontact gebruiken we de modernste trainingsmaterialen, zoals reboundborden, ballenkanonnen, tip-in borden, Katchet-borden, dummies, Crazycatch-netten en slow motion-camera's. Alle trainers zijn positief en opbouwend, zodat je met nog meer plezier en zelfvertrouwen in het doel staat.



REFEREE LAB

Realiseren van een structurele doorstroom naar
clubscheidsrechters +

PINOKE MAAKT JE BETER!

Uitmuntende Pinoké Academy in een veilige omgeving



DOEL

- Een uitstekende scheidsrechter heeft een grote invloed op het plezier en de sportiviteit van de wedstrijden op Pinoké
- Het vinden, opleiden, begeleiden en verder enthousiasmeren van een groep van 5 tot 15 A&B-jeugdleden tot uitstekende scheidsrechters

BEGELEIDING

- Door leden van de scheidsrechterscommissie en andere CS+ scheidsrechters op basis van het door de KNHB document "Het organiseren van begeleiding voor beginnende scheidsrechters".
- Het begeleidingsformulier hieruit zal worden toegepast.

OPLEIDINGSPLAN

- Cursusavond theorie conform de 6 onderdelen uit de CS+ opleiding, herhaling en bijzondere spelmomenten
- Fluiten wedstrijd met CS+ begeleider met voor- en nabespreking
- Fluiten wedstrijd met medecursist met CS+ observatie
- Observeren (bonds)scheidsrechter met nabespreking
- Afsluitende wedstrijd fluiten met oordeel van CS+ opleider
- Optioneel: Young referee dag van de KNHB
- Uitreiking 'Pinoké Jeugdscheidsrechter+ certificaat' bij gebleken motivatie en vaardigheid