

Waar gaan wij voor

Op en rond een hockeyveld gebeurt veel meer dan het spel alleen. Dingen die goed gaan en beter kunnen. Op het gebied van kennis, vaardigheden, houding en gedrag. Dat geldt voor de organisatie, scheidsrechters, spelers en supporters.

Bij PINOKÉ geloven wij dat **willen verbeteren**, in de meeste brede toepassing, het kloppend hart is voor plezier & prestatie, voor verbinding & vereniging. Vandaar ons motto...

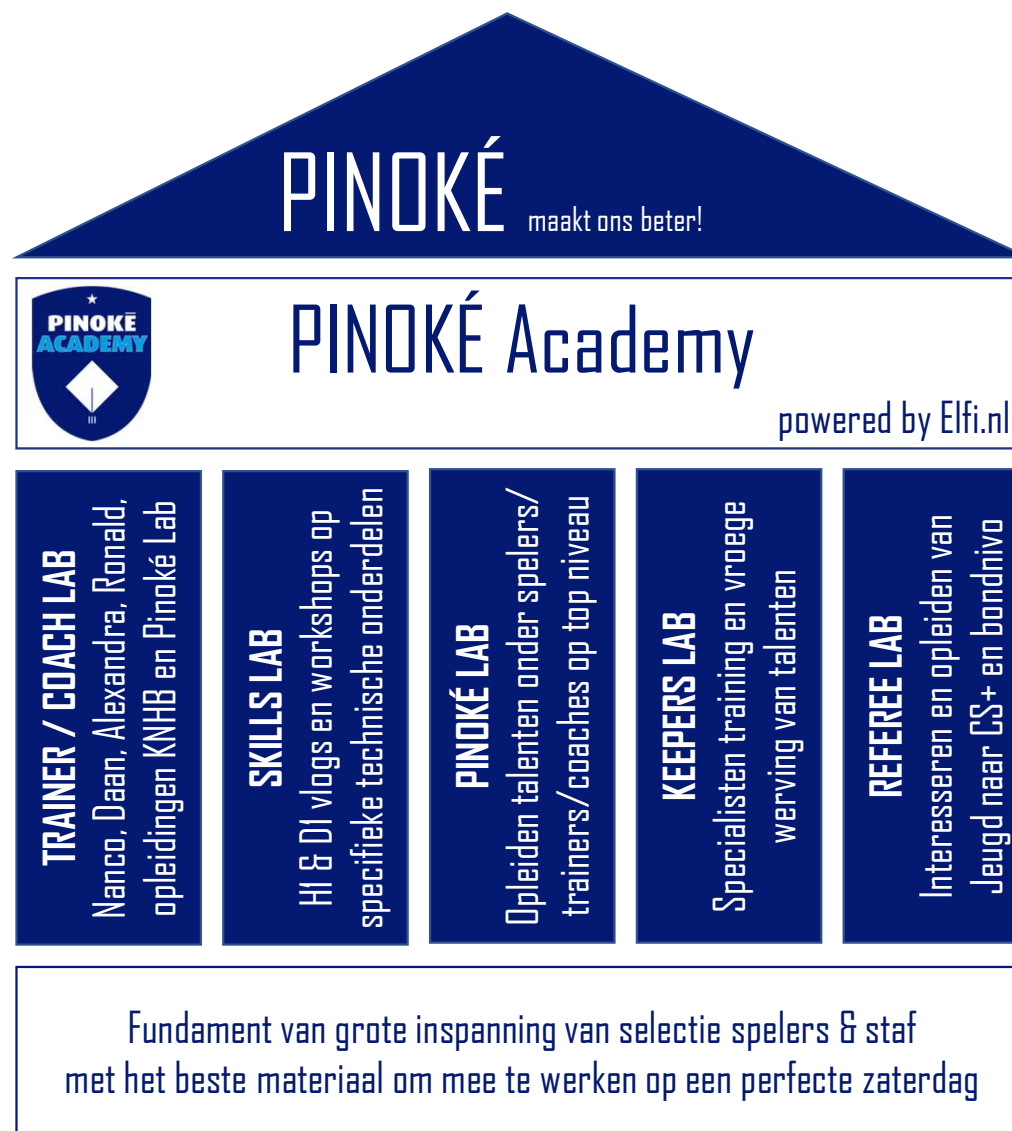
PINOKÉ maakt ons beter!

Voor onze jeugd is deze visie vertaald in de

PINOKÉ Academy powered by Elfi.nl

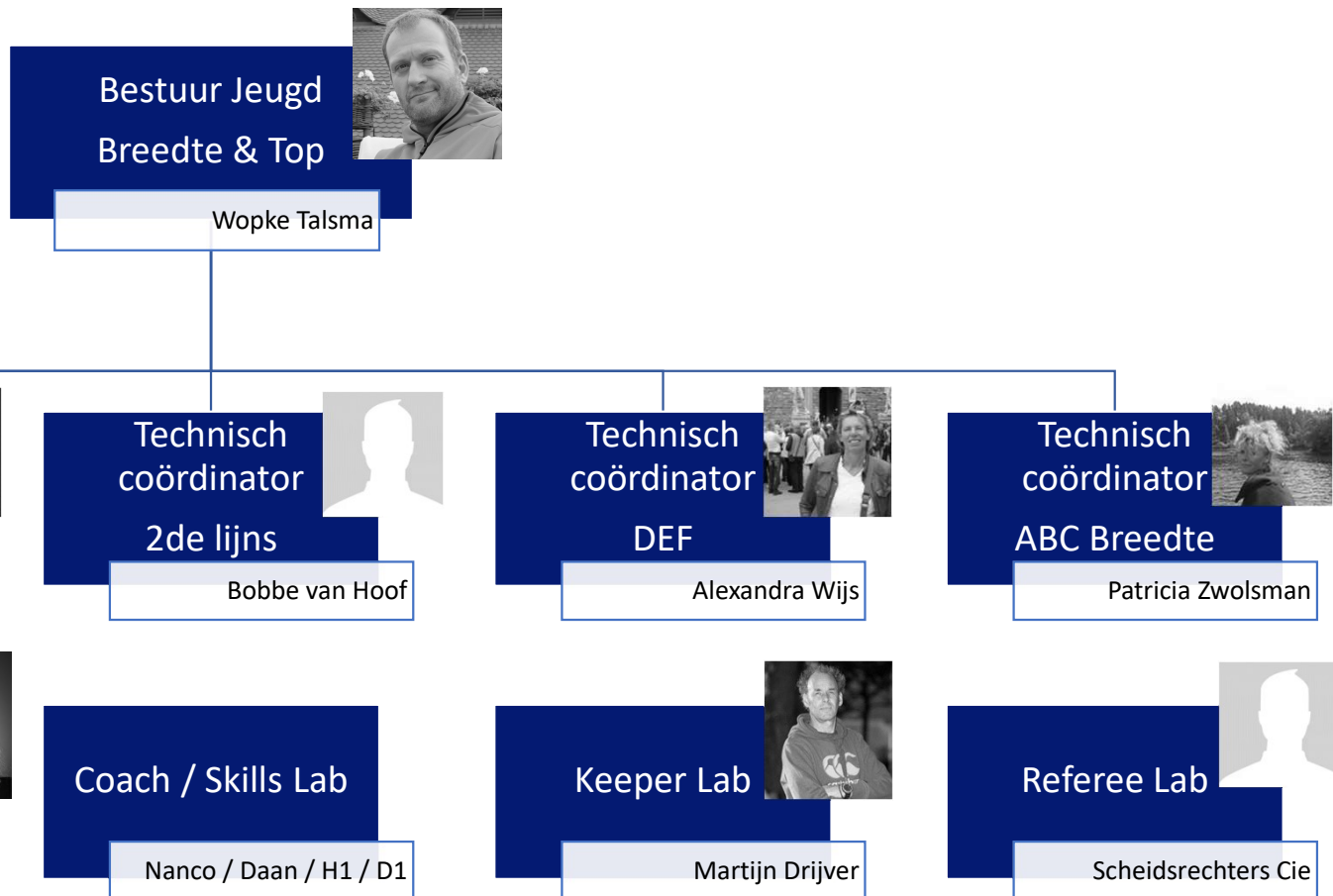
In dit huis bouwen wij aan ons kader, leggen wij nadruk op special skills, koesteren wij onze talenten, en maken wij onze keepers, scheidsrechters en coaches / trainers elke week beter.

Hierbij worden wij groots geholpen door onze selectie spelers en staf en het beste materiaal.



Infrastructuur & Organisatie

Circa 900 jeugdleden met
1.800 ouders in 75 teams met
35 trainers en 122 coaches in
6 dagen in de week met '4'
velden...



SPEERPUNTEN JEUGDBELEID PINOKÉ

Opleiden tot top & goede sportieve recreatieve hockeyers

PINOKÉ MAAKT ONS BETER! Uitmuntende PINOKÉ Academy in een veilige omgeving

One way of work

- Het oplijnen van loop, kracht, voeding, video, mentaal ondersteuning van HI/DI richting jeugd

PINOKÉ Academy

- Starten Lab's van trainer/coaches en scheidsrechters

Verbinding & Vereniging

- Sportief voorbeeldgedrag in en naast het veld van spelers, coaches en ouders

Perfekte Zaterdag

- Alle wedstrijden op tijd beginnen
- Gastvrij ontvangst met wedstrijdtafel & hosts op de velden
- Gelijke verdeling velden en aanvangstijden onder teams
- Hoogste klassen spelen op 16/17, belangrijke / beslissingswedstrijden gaan voor op 16
- Uitstekende scheidsrechters

Top Jeugd

- Aandacht **communicatie** spelers / ouders

Speerpunten 22/23

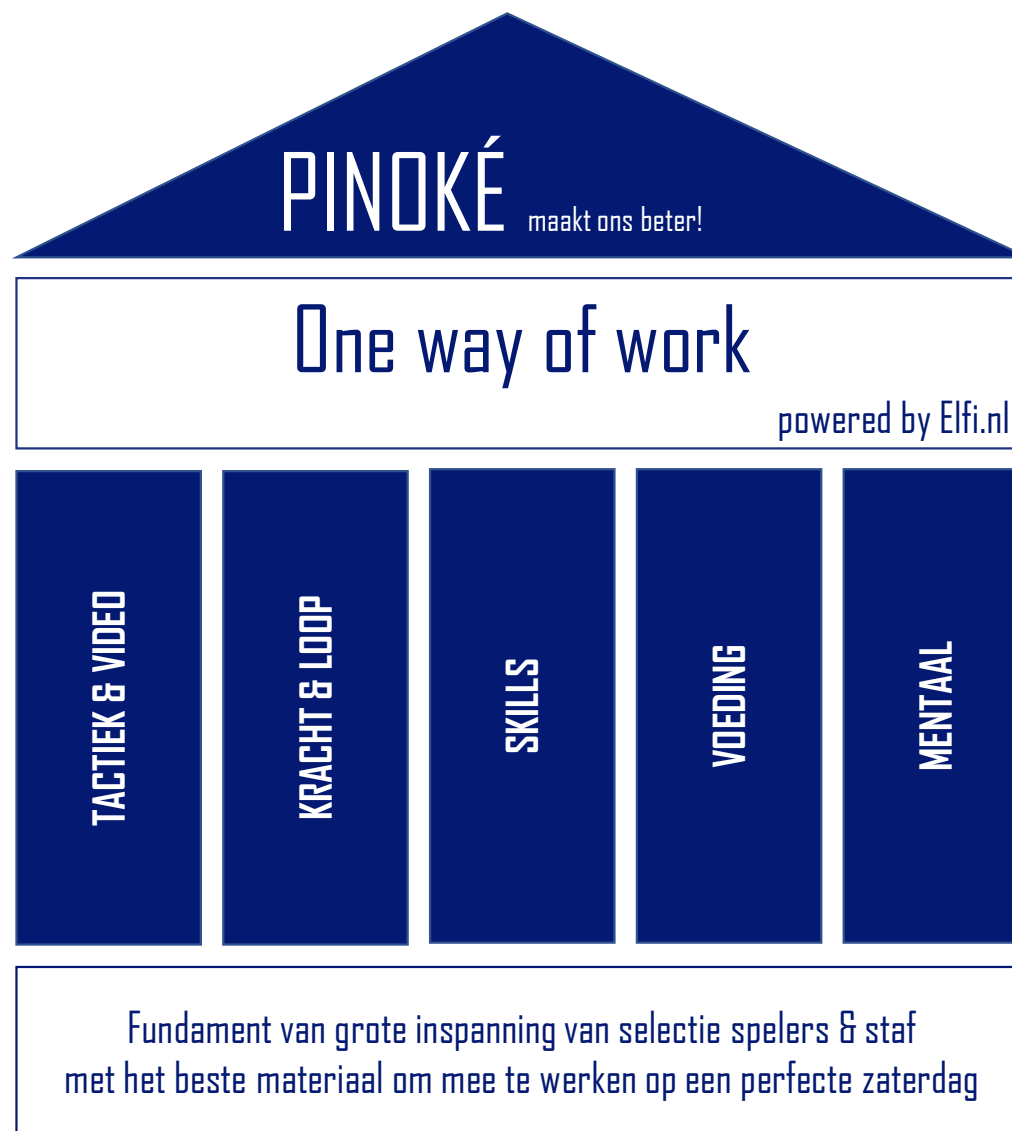
• ONE WAY OF WORK

Op dit moment heeft zowel H1 als D1 als de jeugd haar eigen tactiek en oplossingen bedacht voor speelwijzen en ondersteuning. Wij geloven dat met het oplijnen van al deze initiatieven tot 'one way of work' met I iemand eindverantwoordelijk, we een grote stap voorwaarts kunnen maken in zowel effectiviteit als efficiëntie.

• Binnen PINOKÉ ACADEMY

Dit seizoen herstart er I programma:

- **TOP REFEREE:** een driejarig programma van opleiding (KNHB/PINOKÉ), individuele begeleiding en wedstrijden om op te leiden tot CS+ en bondscheidsrechter
- **TOP TRAINER/COACH:** een driejarig programma van opleiding (KNHB/PINOKÉ), individuele begeleiding en stages om op te leiden tot een plek in onze eerste lijn teams
- **OPLEIDINGSHUIS:** wij hebben de KNHB benaderd haar opleidingen in ons clubhuis te organiseren. Wij hopen dat dit ook een aanzuigende werking gaat krijgen van talent richting onze vereniging (HT2/HT3).
- **TRAININGSSCHEMA:** voor alle leeftijdscategorieën zijn er per week van training 5 oefeningen in onze Hockeyfood app geprogrammeerd, waarvan er 4 dienen te worden uitgevoerd. Dit zorgt voor de borging van onze opleidingsfilosofie en een gestructureerd en gevarieerd aanbod.



JEUGDBELEID PINOKÉ TOP HOCKEY

Realiseren van een structurele doorstroom naar H1/D1

PINOKÉ MAAKT ONS BETER! Uitmuntende PINOKÉ Academy in een veilige omgeving

ONTWIKKELING & BEGELEIDING

- Vaststellen en monitoren individueel ontwikkelingsplan (motivatie)
- Proactieve feeb back tijdens trainingen en wedstrijden
- 1-op-1 evaluatie en ontwikkelgesprekken met aansluiting van ouders
- Individuele ontwikkeling atletisch vermogen op lopen en kracht (advies)
- Pinoke Lab: circa 8 spelers uit O16/18-1 krijgen individuele mentale en fysieke begeleiding voor aansluiting op H1/D1

SELECTIE

- Selectiecommissie; TC 1^{ste} en 2^e lijn, ex-coach en toekomstige coach
- 1^{ste} selectie voor zomervakantie bekend, vaste wisselmomenten mogelijk na voorcompetitie en na 1^{ste} seizoenshelft
- Doorlopende communicatie, geen verrassingen voor spelers en ouders
- Mogelijkheid voor toetreding (potentiële) top talenten vanaf C-jeugd
- Alert op doorstroming vanuit 3^{de} - 2^{de} lijn en vanuit 2^e - 1^{ste} lijn igv laatbloeiers

TRAINER/COACHES

- Dubbele bezetting 1^{ste} lijn teams
- 2^e lijn; ervaren of talentvolle trainers/coaches met eigen technische coördinator voor begeleiding
- Permanente educatie trainers/coaches via technisch coördinatoren 1^{ste} en 2^{de} lijn, opleidingen KNHB en PINOKÉ Academy
- Trainers op atletisch vermogen voor loop & kracht ontwikkeling, mentale begeleiding, voeding advies en video analyse/tactiek

DOORSTROOM

- 2 à 3 spelers meetraineren met 1^{ste} en 2^e lijn (na voorcompetitie)
- Invallers 1^{ste} seizoenshelft: uit 2^e lijns, tenzij bij belangrijke wedstrijd
- Invallers 2^e seizoenshelft: uit 1^{ste} lijns lager niveau
- Voorkeur dat 1^{ste} lijn trainer ook af en toe 2^{de} lijn team traint
- 2^{de} lijn trainer traint optioneel 1^{ste} lijn team (stage)

COMPETITIE:

- Streven naar 'meedoen' op het hoogste niveau
- Iedereen speelt zoveel als mogelijk (geen bankzitters):
 - Sociaal wisselbeleid tot en met O14 jeugd
 - Ook voor O16/18-1, tenzij bij belangrijke en/of beslissingswedstrijden
 - Proactief communiceren (bij blessures / motivatie / speelstijl / etc.)

JEUGDBELEID PINOKÉ BREEDTE HOCKEY

Opleiden tot goede sportieve recreatieve hockeyers

PINOKE MAAKT ONS BETER! Presteren met plezier!

COACHES

- Jeugdcoaches voor DEF, bij voorkeur met dubbele bezetting
- Individuele begeleiding jeugdcoaches door TC en soms ouder coach
- Individuele begeleiding talentvolle jeugdleden richting hogere teams en/of top hockey
- Opleiding bijeenkomsten door TC en mogelijkheid deelname aan opleidingen KNHB

TRAINERS

- Combinatie ervaren trainersstaf met aanstormend talent die individuele begeleiding krijgen met eigen 3 jarige Pinoké opleiding
- Pinoké Academy oefeningen en leerpaden bepaald en vastgelegd in Hockeyfood App door TC's
- Inzet HI/DI spelers via Special Skills Clinic's voor specifieke onderdelen van het spel

COMPETITIE

- Alle spelers met plezier op eigen niveau met sociaal wisselbeleid

INDELING

- Selectiecommissie; TC ABC en TC DEF in overleg met coaches en trainers gebaseerd op hockeykwaliteiten en vriendenverzoeken
- 2 jaarlijkse schriftelijke evaluatie momenten met coaches en trainers
- Indeling bekend kort na competitie einde

TRAININGEN

- Trainingen op basis van PinoJOP, vastgelegd in oefeningen en leerpaden in Hockeyfood App
- Aandacht aan ontwikkeling atletisch vermogen
- Trainingen gaan altijd door, ongeacht opkomst. Presentielijst wordt bijgehouden in de Lisa App en gedeeld met coach(es)
- Trainingen zijn 2x per week op F-jeugd na (1x)
- Professionele keeperstraining voor breedtekeepers in Keepers Lab

BEGELEIDING

- Aanwezigheid vertrouwens commissie
- 2 jaarlijkse evaluatie momenten met coach(es) en trainers

COACH LAB

Trainers en Coaches uitdagen & opleiden zodat ze maximaal bijdrage aan het Pinoké jeugdbeleid Top & Breedte

PINOKE MAAKT ONS BETER!

Uitmuntende Pinoké Academy in een veilige omgeving



DOEL

- Topcoaches en trainers voor 1^{ste} en 2 lijns, deels van eigen kweek
- Brede groep coaches & trainers voor de breedte teams, met potentie om door te groeien
- Jeugdcoaches voor EF-teams

DOELGROEP

- 1^{ste} & 2^e lijns coaches
- Breedte coaches
- Jeugdcoaches

AANPAK

- Het aanbieden van opleidingen zoals HT2 / HT3 op de club
- Het begeleiden van de coaches vanuit TC
- Presentaties vanuit coaches HI/DI en hun assistenten
- Intervisie
- Workshops

SKILLS LAB

Realiseren van een uitmuntende hockeyopleiding of skills waar het verschil mee kan worden gemaakt

PINOKE MAAKT ONS BETER!

Uitmuntende Pinoké Academy in een veilige omgeving



DOEL

- Leren van specifieke onderdelen van het spel. Van aanname tot looplijn, van corner varianten tot de sleeppush
- HI & DI spelers bekender en toegankelijker maken binnen de club

DOELGROEP

- Primaire doelgroep zijn 1^{ste} en 2^{de} lijn teams, waarbij vanaf de CD-jeugd breed, maar bij AB-jeugd echt opleiden tot specialist
- Primaire doelgroep voor de video's zijn de breedte teams

AANPAK

- Elke week een training door HI/DI op een specifieke skill
- Elke week specifieke Sleeppush training
- Via Stuif-in Skills training (3x per jaar) ook beschikbaar voor breedte
- Periodiek een korte film over een specifieke skill, gepresenteerd door HI en/of DI spelers, verspreid via alle social media kanalen

PINOKE LAB

Realiseren van een groeiende mindset onder staf en spelers op basis van mentaliteit, fysiek, voeding, video en tactiek met een structurele doorstroom naar H1/D1

PINOKE MAAKT ONS BETER!

Uitmuntende Pinoké Academy in een veilige omgeving



A1/B1 TEAMGERICHT

- Veldtest (biometrische meting en ISRT meting & hartslagmeter test)
- Begintest en tussentijdse test (2x)
- Met periodiseringsadvies voor trainers.
- Start oktober

BEGELEIDING COACHES & MENTOREN

- Opleiding mentoren uit Heren I en Dames I om talenten te begeleiden
- Fysiologie en trainingsbelasting
- Begeleiding talenten tot groeiende mindset, autonomie, keuzes maken, intrinsieke motivatie en communicatie

DOORSTROOM

- Voor potentiële toptalenten uit eerstejaars B & eerste/tweedejaars A een individueel gericht en zelfgestuurd programma waaronder:
- High Performance Test (blessure preventie)
- Kracht trainingsadvies
- Voedingsworkshop
- Social Media advies
- Lifestylebegeleiding (logboek, studie, stress, slaap, sport, sociaal leven) door mentoren
- Mentale sport specifieke training op individuele basis (focus, faalangst...)

KEEPERS LAB

Realiseren van een structurele doorstroom naar H1/D1



PINOKE MAAKT ONS BETER!

Uitmuntende Pinoké Academy in een veilige omgeving

DOEL

- Elke jeugdspeler bekend maken met de kneepjes van het keepen
- Jeugdspelers vroegtijdig enthousiast maken over het keepersvak
- Talenten vroegtijdig ontdekken en klaarstomen voor de top teams

AANPAK

- Meerjarige verbintenis met Drijver Goalie Academy. Martijn leidt al 25 jaar topkeepers in binnen- en buitenland op, van jeugdkeepers tot goalies van olympisch niveau. Zijn opleidingsfilosofie die in afgelopen 25 jaar is ontwikkeld heeft veel topkeepers opgeleverd.

BEGELEIDING

Je traint samen met gemotiveerde keepers. Je kunt niet alleen veel leren van de trainers, maar ook van elkaar. Je traint op je eigen niveau, in een groepje van maximaal vier keepers. Er wordt gewerkt aan techniek en tactiek, maar ook mentaal en fysiek kom je op een hoger niveau. Met veel balcontact gebruiken we de modernste trainingsmaterialen, zoals reboundborden, ballenkanonnen, tip-in borden, Katchet-borden, dummies, Crazycatch-netten en slow motion-camera's. Alle trainers zijn positief en opbouwend, zodat je met nog meer plezier en zelfvertrouwen in het doel staat.

REFEREE LAB

Realiseren van een structurele doorstroom naar jeugdige clubscheidsrechters +

PINOKE MAAKT ONS BETER!

Uitmuntende Pinoké Academy in een veilige omgeving



DOEL

- Een uitstekende scheidsrechter heeft een grote invloed op het plezier en de sportiviteit van de wedstrijden op Pinoké
- Het vinden, opleiden, begeleiden en verder enthousiasmeren van een groep van 5 tot 15 A&B-jeugdleden tot uitstekende scheidsrechters

BEGELEIDING

- Door leden van de scheidsrechterscommissie en andere CS+ scheidsrechters op basis van het door de KNHB document "Het organiseren van begeleiding voor beginnende scheidsrechters".
- Het begeleidingsformulier hieruit zal worden toegepast.

OPLEIDINGSPLAN

- Cursusavond theorie conform de 6 onderdelen uit de CS+ opleiding, herhaling en bijzondere spelmomenten
- Fluiten wedstrijd met CS+ begeleider met voor- en nabespreking
- Fluiten wedstrijd met medecursist met CS+ observatie
- Observeren (bonds)scheidsrechter met nabespreking
- Afsluitende wedstrijd fluiten met oordeel van CS+ opleider
- Optioneel: Young referee dag van de KNHB
- Uitreiking 'Pinoké Jeugdscheidsrechter+ certificaat' bij gebleken motivatie en vaardigheid